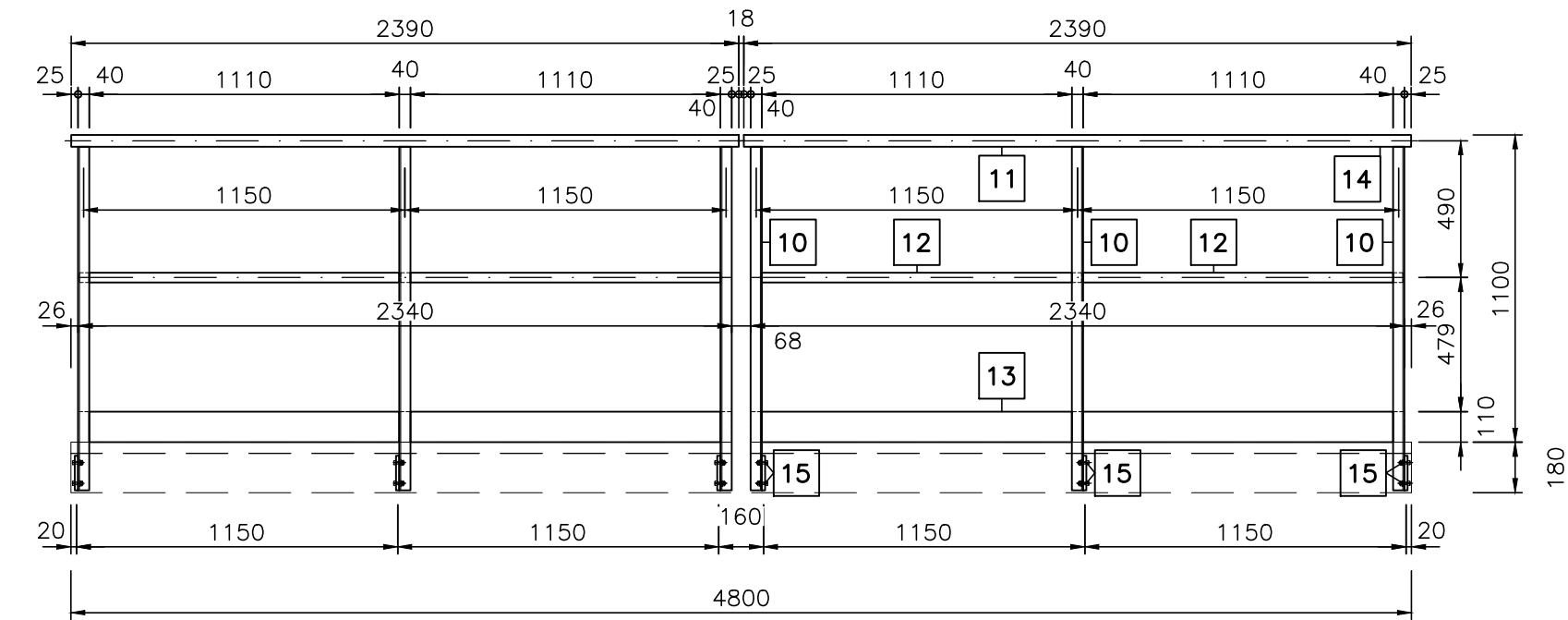
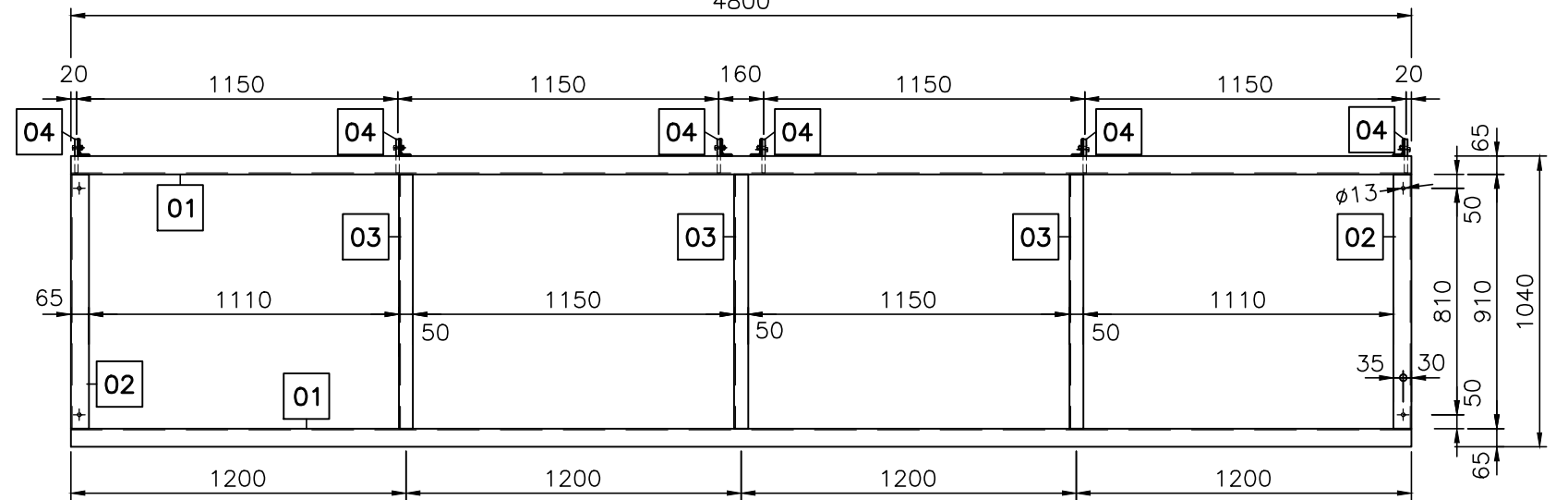


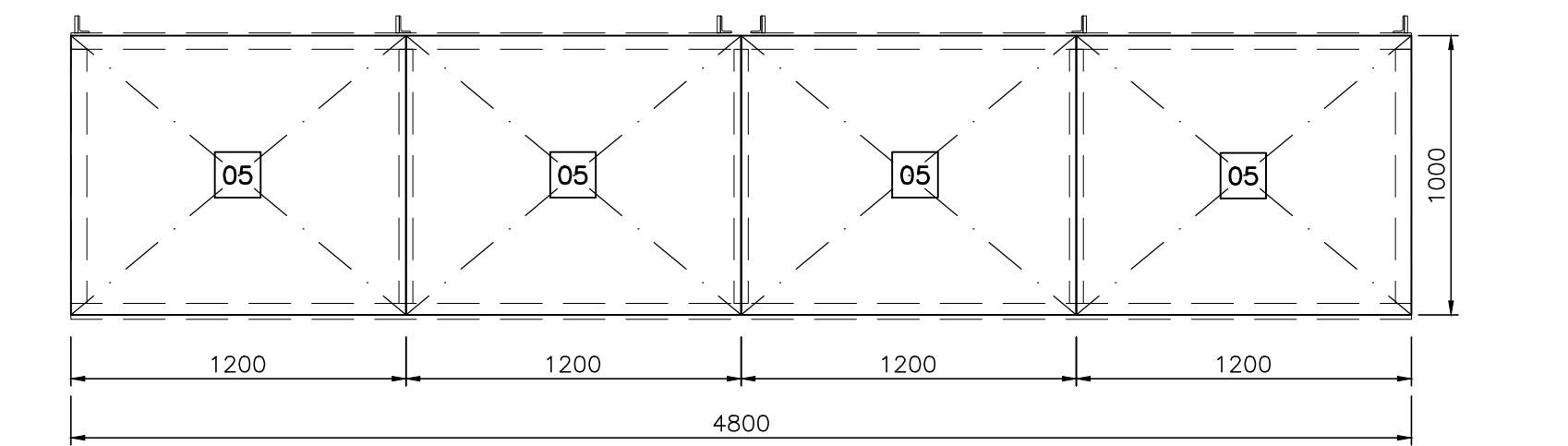
ZÁBRADLÍ-POHLED 1:25



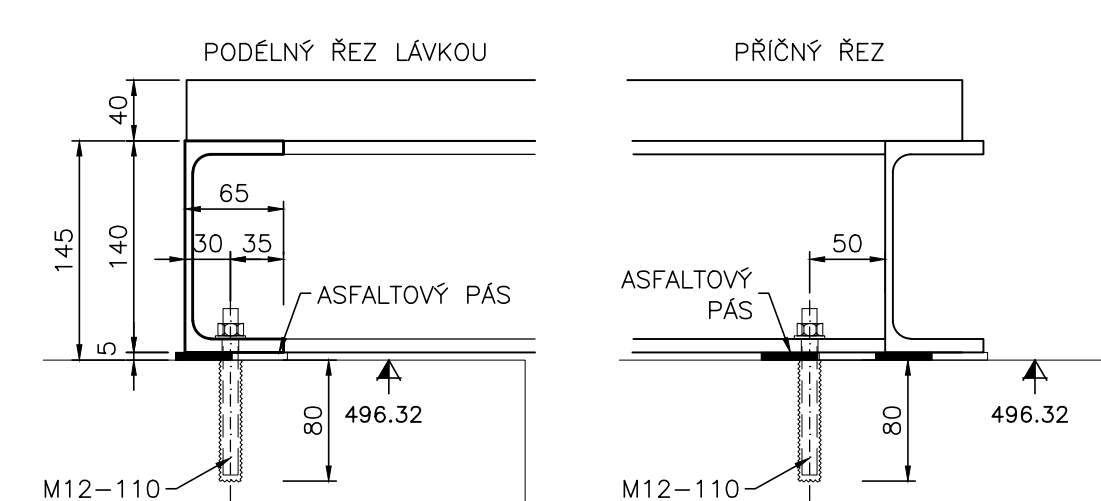
NOSNÁ KONSTRUKCE-PŮDORYS 1:25



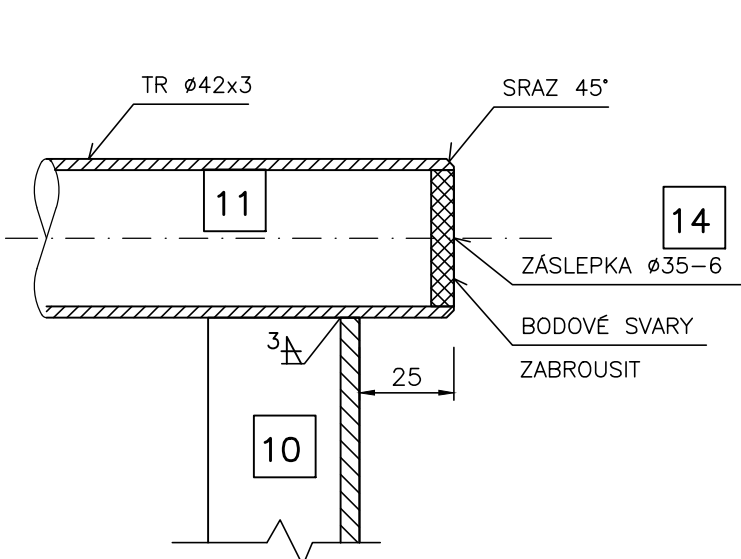
ROZMÍSTĚNÍ ROŠTŮ-PŮDORYS 1:25



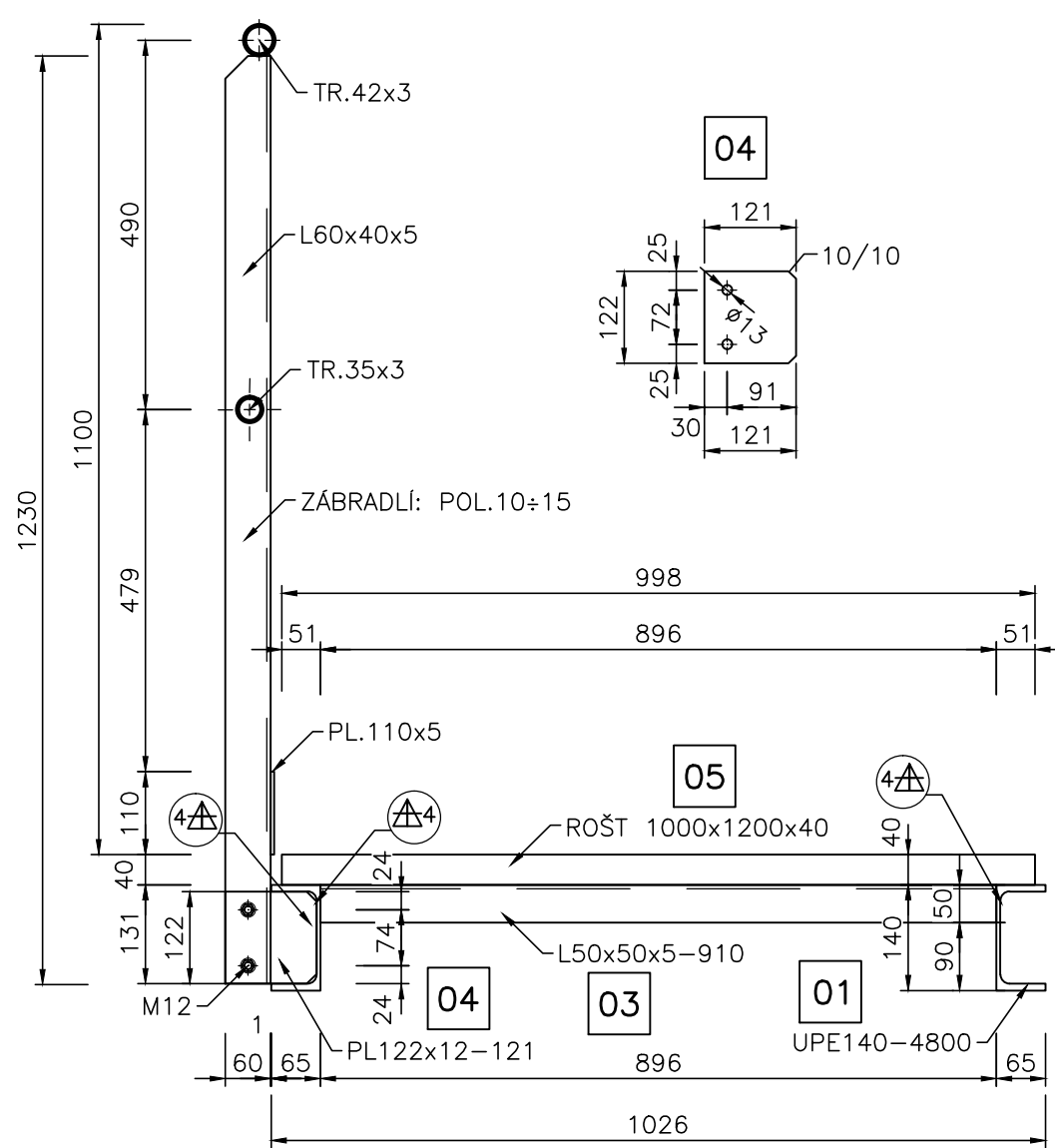
ULOŽENÍ A KOTVENÍ LÁVKY 1:5



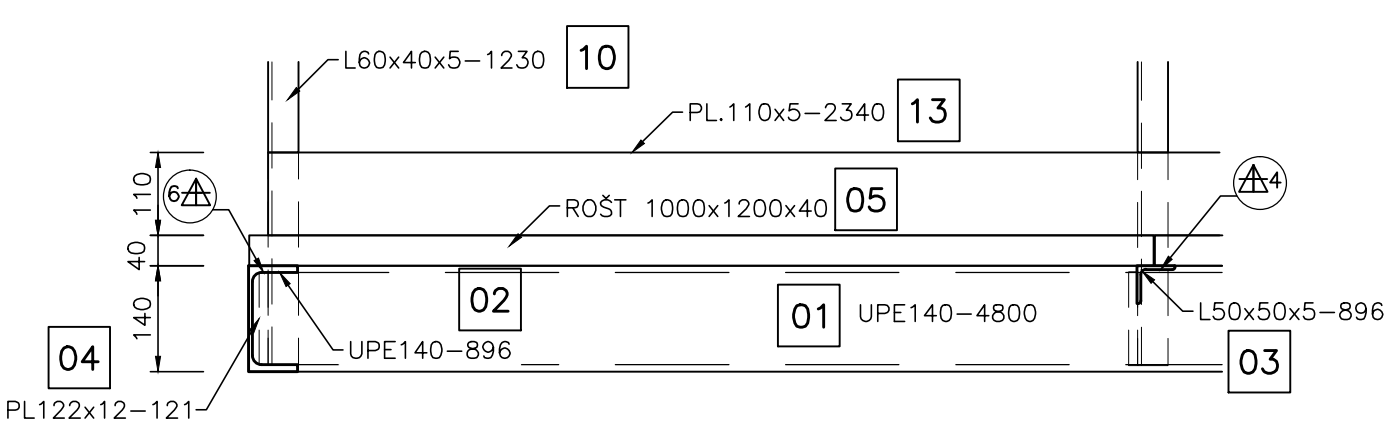
DETAIL UKONČENÍ
MADLA 1:2



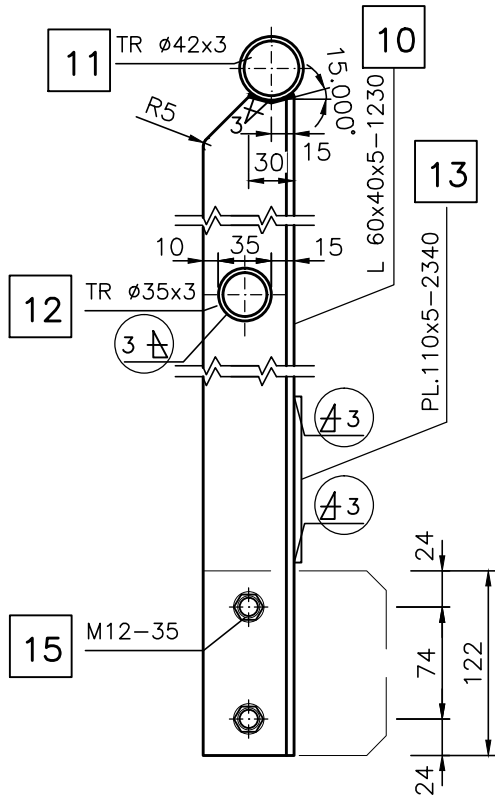
PŘÍČNÝ ŘEZ LÁVKOU 1:10



PODÉLNÝ ŘEZ LÁVKOU 1:10



DETAILY ZÁBRADLÍ 1:5




VÝPIS PRVKŮ

CELKEM 437,7 kg

POZ.	POPIS	HMOT. 1 KS	KS	HMOT. CELK.	POZNÁMKA
	NOSNÁ KONSTRUKCE LÁVKY	364,8	1	364,8	
01	HLAVNÍ NOSNÍK UPE140-4800, OC. S235JR	69,6	2	139,2	
02	PŘÍČNÝ PRÁH UPE140-910, OC. S235JR	13,2	2	26,4	
03	PŘÍČNÍK L50x50x5-910, OC. S235JR	3,43	3	10,29	
04	VÝZTUHA-KOTEVNÍ PLECH ZÁBRADLÍ PL.122x12-121, OC. S235JR	1,41	6	8,48	
05	ROŠT (VČ.ŮCHYTŮ) 1000x1200x40, OC.S235	45,0	4	180,0	ZINKOVÁNO
	ZÁVIT.TYČ M12-110, NA CHEM. MALTU TR.PEVNOSTI 4.8, S MATICÍ A PODLOŽKOU	0,11	4	0,44	ZINKOVANÉ
	ZÁBRADLÍ	36,47	2	72,9	
10	SLOUPEK L60x40x5-1230, OC. S235JR	4,63	3	13,88	
11	HORNÍ MADLO TR.42x3-2390, OC.S235JR	6,89	1	6,89	
12	DOLNÍ MADLO TR.35x3-1145, OC.S235JR	2,70	2	5,41	
13	OKOPOVÝ PLECH PL.110x5-2340, OC. S235JR	10,1	1	10,1	
14	ZÁSLEPKA MADLA ø35-3	0,02	2	0,04	
15	ŠROUBY HRUBÉ, TR.PEVNOSTI 4.8 M12-35, S MATICÍ A PODLOŽKOU	0,025	2x3	0,15	ZINKOVANÉ

POZN.1: OČIŠTĚNÍ NA Sa 2,5, ŽÁROVÉ ZINKOVÁNÍ PONOREM 80µm
POZN.2: ŠROUBY ZINKOVANÉ, PEVNOST.TR. 4.8

REVIZE	1					
VÝKRES	31.3.2025	ING.M.MÜLLER				
DATUM	PODPIS	DATUM	PODPIS	DATUM	PODPIS	
VYDÁNÍ	ZPRACOVAL: MURABELL s.r.o.	STAVEBNÍK: POVODÍ VLTAVY s.p.	ZHOTOVITEL:			

 MURABELL s.r.o. Holejší 116 267 03 Hudčice	 POVODÍ VLTAVY	Paré:
Vypracoval: Ing.M.Müller	Zodp. projektant: Ing.M.Müller	Vedoucí projektu: Ing.M.Müller
Stavebník: Povodí Vltavy s.p., Praha	Stupeň: DPS	
Stavba: MVE Pořešín-celková rekonstrukce Mašle, jez v ř.km. 40,241 Dokumentace pro provádění stavby	Datum: 03.2025 Zak. č.: 05-2023 Měr.: 1:2-1:25	Č. pr.: Z.01-103
Priloha: LÁVKA STAVIDEL		